



L'UTILE

Aides et bons plans étudiants



UNIVERSITÉ
MARIE & LOUIS
PASTEUR

L'UTILE

Aides et bons plans étudiants

Sommaire

4 - 17 Ressources alimentaires et matérielles

18 - 27 Logement

28 - 33 Transport

34 - 37 Bien-être et sport

38 - 47 Soutien psy et médical

48 - 55 Aide aux victimes

56 - 59 Lien social

60 - 61 Numérique et informatique

62 - 67 Pédagogie

68 - 73 Aides financières

74 -79 Projets

80 -97 Culture et sorties

Ressources alimentaires & matérielles



Épicerie sociale et solidaire – AGORAé

BAF-Bureau des Associations Franc-Comtoises

Où ?

Sur place, après inscription en ligne
Rez-de-chaussée bas du (Li)VE,
à la Bouloie Besançon

Quand ?

Mercredi : 18 h – 20 h

Qui ?

Étudiants ayant un reste journalier à vivre inférieur à 12€/jour et ayant constitué un dossier auprès de l'AGORAé.

Contact :

agorae@baf-fc.fr
06 95 92 76 14

Paniers de légumes à tarif réduit

BAF-Bureau des Associations Franc-Comtoises

Où ?

Après inscription en ligne, sur les différents campus de l'Université (2 à la Bouloie, UFR SLHS, UFR Santé et INSPE Montjoux).

Quand ?

Un mercredi toutes les 2 semaines
Horaires fixés par les sites de distribution

Qui ?

Étudiants de l'UMLP

Contact :

partenariats@baf-fc.fr
06 95 92 76 14

La Ressourcerie

La Ressourcerie (Crous BFC et UMLP) collecte, valorise et remet en circuit à titre gratuit une grande variété d'articles (accessoires de maison, fournitures scolaires, etc) et sensibilise à l'environnement et au développement durable.

Où ?

Sur place, 38 avenue de l'Observatoire, Besançon (dans les locaux du (Li)VE, en face de la Place Centrale du Campus de la Bouloie).

Quand ?

Lundi : 13 h - 14 h

Mardi : 13 h - 14 h / 16 h - 18 h

Mercredi : 13 h - 14 h / 17 h - 20 h

Jeudi : 12 h - 14 h

Vendredi : 13 h - 14 h

Qui ?

Étudiants de l'UMLP

Contact :

laressourceriecampuscrous@umlp.fr

06 72 23 47 77

Ressourcerie Nord-Franche-Comté

Crous

Où ?

Couloir du Restaurant Universitaire,
résidence Ernest DUVILLARD, Belfort

Quand ?

En accès libre du lundi au vendredi,
entre 11 h et 14 h

Qui ?

Tous les étudiants

Distribution de paniers de nourriture

Association COP'1

Où ?

5 place Saint Jacques,
Besançon

Quand ?

Distribution sur place après inscription en ligne
Certains samedis

Qui ?

Tous les étudiants

Contact :

<https://cop1.fr/ville/besancon/>

Repas à 1 €

Crous BFC

Où ?

Directement sur place en présentant sa carte étudiante / pass Izzly. Dans tous les restaurants universitaires.

Qui ?

Étudiants boursiers

Contact :

www.crous-bfc.fr/se-restaurer
www.izzly.fr

Restauration à prix modéré, 3,3 €

Crous BFC

Où ?

Directement sur place en présentant sa carte étudiante / pass izzly dans tous les restaurants universitaires.

Qui ?

Tous les étudiants

Contact :

www.crous-bfc.fr/se-restaurer

www.izzly.fr

Association pour l'aide alimentaire et matérielle

Les Josettes Bisontines

Où ?

Sur place, après inscription en ligne.
UFR SLHS, 32 rue Mégevand, Besançon

Quand ?

Redistribution un vendredi toutes les deux semaines : 14 h - 17 h

Qui ?

Étudiants de l'UMLP

Contact :

<https://beacons.ai/josettes.bisontines>

lesjosettes.besancon@gmail.com

Distribution de matériels et de vêtements

Studio 45 (BU Proudhon)

Où ?

En libre service

BU Proudhon, Campus de la Bouloie, Besançon

Quand ?

Du lundi au vendredi : 8 h -19 h

Qui ?

Étudiants de l'UMLP

Contact :

isabelle.pichegru@umlp.fr

Boutique solidaire Emmaüs

Matériel d'occasion : vêtements, meubles, vaisselle, livres, fournitures, électroménager...

Emmaüs Besançon

Où ?

Sur place sans rendez-vous,
La Bergerie, Port Douvot,
9 chemin de Vallière, Besançon

Quand ?

Mercredi : 10 h - 12 h / 13 h 30 - 17 h
Samedi : 9 h - 13 h

Qui ?

Pour tous

Contact :

emmaus.besancon@wanadoo.fr
03 81 52 80 07

Emmaüs Montbéliard

Où ?

Sur place sans rendez-vous,
Route d'Allondans, Montbéliard

Quand ?

Samedi : 9 h - 12 h

Qui ?

Pour tous

Contact :

03 81 91 27 00

Emmaüs Vesoul

Où ?

Sur place sans rendez-vous,
5 rue Branly, Vesoul

Quand ?

Mercredi et samedi : 9 h - 12 h / 14 h - 17 h

Qui ?

Pour tous

Contact :

emmaus70@wanadoo.fr

03 84 75 34 34

Friperie solidaire

Ding Fring

Où ?

Sur place, 75 Rue Georges Trouillot, Lons-le-Saunier

Quand ?

Lundi au samedi : 9 h - 19 h

Qui ?

Pour tous

Contact :

03 85 41 23 49

Précarité menstruelle : boîtes protections hygiéniques

UMLP

Distributeurs gratuits de serviettes et tampons en accès libres dans les sanitaires

Où ?

Tous les campus de l'UMLP

Qui ?

Étudiants de l'UMLP

Lutte contre la précarité menstruelle

SYBERT

Prise en charge de 50 % du prix d'achat des protections périodiques lavables, aide plafonnée à 50 euros maximum par an.

Où ?

Formulaire

www.sybert.fr/subvention-protections-hygiéniques-lavables

à envoyer par mail ou par courrier

SYBERT, 4 rue Gabriel Plançon, Besançon

Quand ?

Permanente

Qui ?

Étudiants résidant sur le territoire du SYBERT

Contact :

contact@sybert.fr

03 81 21 15 60

Distribution aide alimentaire et matérielle

Restos du Cœur

Où ?

Inscription dans les centres :

- Besançon, 1 rue Edouard Belin
- Belfort, 6 rue de Londres
- Montbéliard, 112 route d'Audincourt
- Pontarlier, 30 rue Jeanne d'Arc
- Lons le Saunier, 3 cour Colbert

Quand ?

Horaires différents selon chaque centre

Qui ?

Étudiants en fonction de leur situation financière

Contact :

Besançon : 03 81 50 75 92

Belfort : 09 81 65 38 54

Montbéliard : 03 81 97 10 62

Pontarlier : 03 81 39 72 58

Lons-le-Saunier : 03 84 24 16 52

Boutique solidaire d'occasion

La Ressourcerie 90

Où ?

Sur place,
9 rue de Budapest, Belfort

Quand ?

Mardi et samedi : 13 h – 18 h 30

Mercredi et samedi : 10 h – 12 h

Qui ?

Pour tous

Contact :

www.inser-vet.com

03 84 46 14 58

Aide alimentaire et matérielle

Aide matérielle aux personnes dans le besoin : distribution de vêtements, kits d'hygiène, et autres biens essentiels.

La Croix Rouge

Où et quand ?

Sur place

- Montbéliard, 2 rue Oemichen

Mardi et jeudi : 9 h - 12 h / 13 h 30 - 18 h

- Vesoul, 78 boulevard des Alliés

Lundi : 14 h - 17 h 30

Mardi à jeudi : 9 h - 12 h / 14 h 16 h 30

Vendredi : 9 h - 12 h 15

- Belfort, 15 avenue Sarraill

Jeudi : 9 h 30 - 11 h 30 / 14 h - 16 h

Qui ?

Pour tous

Aide matérielle aux personnes en difficulté : alimentation, vêtements, accès aux loisirs et à la culture

Secours populaire

Où et quand ?

Sur place

- Besançon, 7 rue Marmier

Du lundi au jeudi

9 h - 12 h / 14 h - 16 h 30

- Belfort, 6 rue Bert

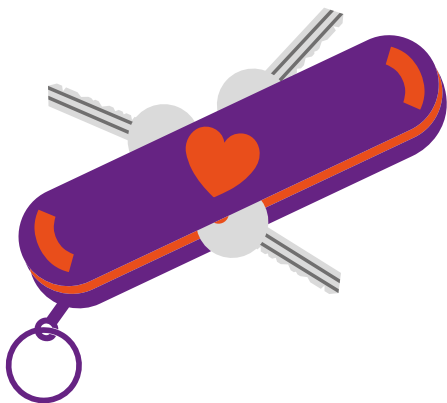
Du lundi au vendredi

8 h - 12 h / 14 h - 17 h

Qui ?

Pour tous

Logement



Dossier social étudiant pour obtenir un logement

Crous BFC

Où ?

En ligne

Qui ?

Étudiants qui constituent un Dossier Social Étudiant

Contact :

Plus d'information sur

www.crous-bfc.fr/bourses-et-aides-financieres

Hébergement à prix modéré Résidence Crous

Crous BFC

Où ?

Sur rendez-vous

Qui ?

Étudiants (les boursiers sont prioritaires)

Contact :

www.crous-bfc.fr/se-loger

trouverunlogement.lescrous.fr

Service d'hébergement

Également pour les séjours courts
(stage, job d'été, examen à passer...)

Crous BFC

Où ?

En ligne, par téléphone ou
sur rendez-vous

Contact :

www.crous-bfc.fr

courts-sejours.lescrous.fr

03 81 48 46 00

Aide financière

Caisse d'allocations familiales

Où ?

En ligne, par téléphone ou sur rendez-vous.

Contact :

www.caf.fr

Conseils et relations locataires-bailleur

Maison de l'Habitat du Doubs (ADIL)

Où ?

En ligne, par téléphone ou sur rendez-vous
1 Rue de Ronde du Fort Griffon, Besançon

Quand ?

Lundi au Jeudi : 9 h - 12 h / 14 h - 17 h 30
Vendredi : 14 h - 17 h 30

Contact :

contact@maisonhabitatdoubbs.fr
03 81 68 37 68

Accès ou maintien dans son logement pour une personne en difficultés sociales

Fonds de Solidarité Logement

Où ?

Le demandeur doit déposer son dossier auprès du Centre médico-social, du CCAS ou de la CAF de son quartier.

Qui ?

Tous, selon les critères d'attribution, différents selon le département

Contact :

CMS - CCAS ou CAF du quartier

Habitat Privé Jeunes Belfort

Résidence Madrid et Paul-Eluard, restauration et accompagnement individuel et collectif

Où ?

En ligne ou par mail
6 rue de Madrid, Belfort

Qui ?

Jeunes de 16 à 25 ans

Contact :

www.habitatjeunes90.org
contact@habitatjeunes90.org

Location d'appartements meublés à Belfort

Résidences privées Belfort :
Résidence Thomas-Edison et Antoinette

Où ?

À Belfort
En ligne ou par téléphone

Quand ?

Lundi au vendredi : 9 h – 17 h

Qui ?

Pour tous

Contact :

www.studlocation.com
03 84 46 60 81

Location d'appartements à Belfort

Territoire Habitat

Où ?

En ligne, par mail ou par téléphone
44 bis rue Parant, Belfort

Quand ?

Lundi au vendredi : 9 h – 12 h / 13 h 30 – 16 h 30

Qui ?

Pour tous

Contact :

www.th90.fr
th90@th90.fr
03 84 36 70 00

Aide à la précarité énergétique, en cas de logement mal isolé

Ville de Besançon

Un technicien énergie intervient gratuitement chez vous pour donner des conseils et distribuer du petit matériel (mousseurs d'eau, joints de fenêtres, rideaux thermiques, ampoules LED...).

Où ?

À domicile

Quand ?

Sur rendez-vous pris par téléphone ou par mail

Qui ?

Pour tous

Contact :

slime@besancon.fr

03 81 61 50 49

Location d'une chambre dans une maison pour réaliser des stages en santé

Communauté professionnelle territoriale de Santé (CPTS) de Vesoul

Pour le prix de 20€/mois

Où ?

Vesoul

Qui ?

Pour tous

Contact :

cptsbv@gmail.com

06 63 72 70 00

Plateforme gratuite d'offres d'hébergement chez des particuliers

Locaviz

Où ?

En ligne

Qui ?

Pour tous les étudiants

Contact :

www.lokaviz.fr

www.lacartedescolocs.fr

Plateforme gratuite d'offres de logement et de colocation

La carte des colocs

Où ?

En ligne

Qui ?

Pour tous

Contact :

www.lacartedescolocs.fr

Constitution de dossier de location

Dossier Facile : dispositif gouvernemental pour constituer un dossier de location complet, conforme et sécurisé

Où ?

En ligne

Qui ?

Pour tous

Contact :

www.dossierfacile.fr

Caution locative

Action logement : garantie visale

(garantit le paiement du loyer et des charges locatives à votre propriétaire en cas de défaillance de paiement)

Où ?

En ligne, par téléphone ou sur rendez-vous
26 Rue Xavier Marmier, Besançon

Quand ?

Lundi au vendredi : 8 h 30 - 12 h / 13 h 30 - 17 h 30
(16 h 30 le vendredi)

Qui ?

Jeunes de moins de 30 ans
(étudiants en alternance ou en apprentissage)

Contact :

www.actionlogement.fr/garantie-visale-jeunes
03 39 73 00 49

Avance Loca Pass

Action logement : avance Loca Pass

(sous forme de prêt à taux 0% pour le dépôt de garantie)

Où ?

En ligne, par téléphone ou sur rendez-vous
26 Rue Xavier Marmier, Besançon

Quand ?

Lundi au vendredi : 8 h 30 - 12 h / 13 h 30 - 17 h 30
(16 h 30 le vendredi)

Qui ?

Étudiants boursiers, salariés et alternants

Contact :

www.actionlogement.fr/l-avance-loca-pass-jeunes
03 39 73 00 50

Participation au loyer

Action logement : mobili jeunes

Où ?

En ligne, par téléphone ou sur rendez-vous
26 Rue Xavier Marmier, Besançon

Quand ?

Lundi au vendredi : 8 h 30 - 12 h / 13 h 30 - 17 h 30
(16 h 30 le vendredi)

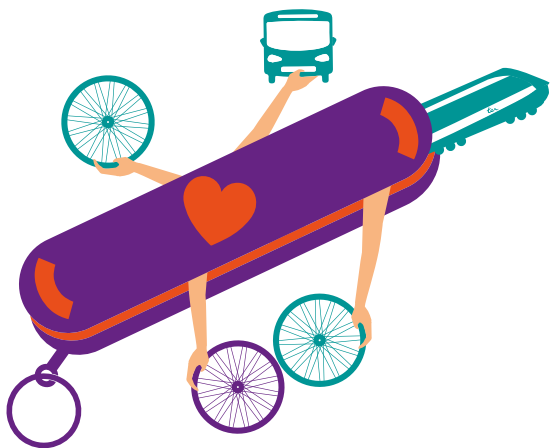
Qui ?

Étudiants alternants et en apprentissage d'une entreprise du secteur privé, de moins de 30 ans dont le salaire mensuel brut < ou = à 80% du SMIC

Contact :

www.actionlogement.fr/l-aide-mobili-jeune
03 39 73 00 51

Transport



Réduction de 50% sur les trajets en TER

Mobigo - SNCF

Où ?

En ligne, aux guichets, sur les automates
Région Bourgogne-Franche-Comté

Qui ?

Pour tous les jeunes de moins de 26 ans

Contact :

www.viamobigo.fr

SNCF

Mobigo - SNCF

Pass SNCF journalier, hebdomadaire, mensuel ou annuel pour se déplacer entre Belfort, Montbéliard et Héricourt

Où ?

Sur le site, aux distributeurs de la gare de Belfort, Montbéliard et Héricourt, à l'espace Optymo de Belfort, à l'espace bus Evolity de Montbéliard et Audincourt

Qui ?

Pour tous les étudiants

Contact :

www.ter.sncf.com/bourgogne-franche-comte

Ginko : Les mobilités de Grand Besançon Métropole

Ginko Mobilités

Accès aux bus, tram, TER et Mobigo au sein des 68 communes que comptent le territoire du Grand Besançon

- 28 €/mois au lieu de 43,50 €

Où ?

Grand Besançon Métropole

Qui ?

Jeunes de 18 à 25 ans

Contact :

www.ginko.voyage

03 70 27 71 60

Mobilité bus, vélo et voiture sur le Territoire de Belfort

Optymo

Pass Optymo :

- 1 €/trajet, plafonnement à 18 €/mois,
- 13 €/mois pour les étudiants boursiers

Où ?

Territoire de Belfort

Qui ?

Étudiants et étudiants boursiers

Contact :

www.optymo.fr

Réparation et location de vélo

Vélocampus du lion (association étudiante)

Où ?

Territoire de Belfort

Qui ?

Pour tous les étudiants

Contact :

reparation@velocampusbelfort.fr
velocampusdulionbm@gmail.com

évolitY : Mobilité bus Montbéliard

Le réseau évolitY

- 18 €/mois
- 13 €/mois, pour les étudiants boursiers

Où ?

Pays de Montbéliard

Qui ?

Jeunes de moins de 26 ans

Contact :

www.evolity.fr/titres-tarifs/tarifs-selon-profils/jeune

Moova : Mobilité bus Vesoul

Le réseau Moova

- 14, 50 €/mois

Où ?

Agglomération de Vesoul

Qui ?

18/25 ans

Contact :

www.moova-mobilites.fr

Grandole : Mobilité bus Dole

Grandole mobilités

- 50 € - 12 mois

Où ?

Agglomération de Dole

Qui ?

Tous les étudiants

Contact :

www.grandole-mobilites.fr

Éclat : Mobilité bus Lons-le-Saunier

Éclat Lons agglo mobilités

• 17 €/mois

Où ?

Agglomération de Lons-le-Saunier

Qui ?

Jeunes de moins de 25 ans

Contact :

www.ecla-mobilites.fr

Bien-être & sport



Activités de détente

Nuits sportives, Randonnées, week-end Forme et Nature, Nuit du bien-être

Campus Sport de l'Université Marie et Louis Pasteur

Où ?

Après inscription, sur place, selon l'activité

Quand ?

Ponctuelle

Qui ?

Pour les étudiants de l'UMLP

Contact :

<https://applications.univ-fcomte.fr/CampusSports>
campus-sports@umlp.fr

03 81 66 63 60

Cours santé sur ordonnance du SSE

Campus Sport UMLP

Où ?

Après inscription, sur place
Campus La Bouloie, Besançon

Quand ?

Selon le sport

Qui ?

Pour les étudiants de l'UMLP

Contact :

<https://applications.univ-fcomte.fr/CampusSports>
campus-sports@umlp.fr

03 81 66 63 61

Séances de sport

**Séances de sport entre 12h et 14h et en soirée
par Campus Sport de l'Université Marie et Louis Pasteur**

Où ?

Après inscription, sur place, selon l'activité

Quand ?

Permanent, entre 12 h et 14 h et en soirée

Qui ?

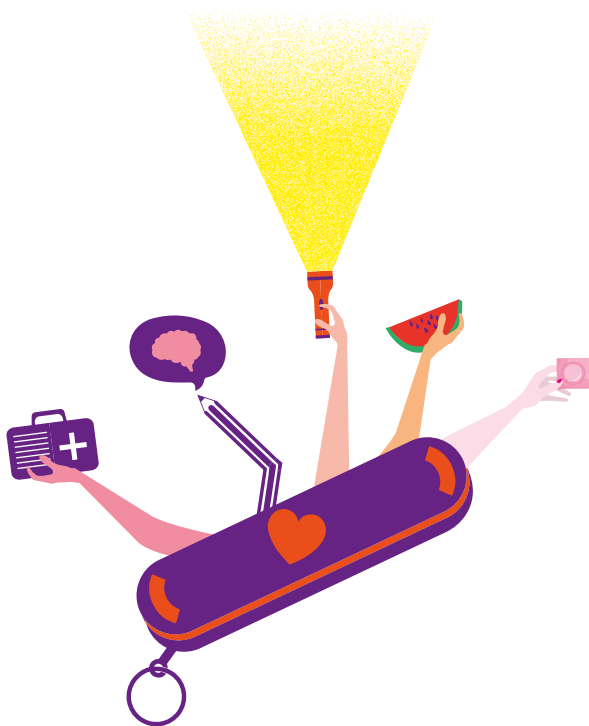
Pour les étudiants de l'UMLP

Contact :

<https://applications.univ-fcomte.fr/CampusSports>
campus-sports@umlp.fr

03 81 66 63 60

Soutien Psychologique & médical



Aide médicale

Service de Santé Etudiante (SSE) de l'UMLP

Mise à jour des vaccinations, renseignements d'ordre médicosocial, consultations de diététique, de contraception, de prévention des infections sexuellement transmissibles, de handicap.

Où ?

- > Besançon, la Bouloie, 45 C, avenue de l'Observatoire
- > Belfort, 19 Avenue du Maréchal Juin
- > Montbéliard, Site universitaire des Portes du Jura, 4 place Tharradin

Quand ?

Horaires sur :

www.univ-fcomte.fr/sante

par mail ou par téléphone

Qui ?

Pour les étudiants de l'UMLP

Contact :

> Besançon : 03 81 66 61 30 / sse@umlp.fr

> Belfort : 03 84 58 77 78 / 07 85 64 01 60
sse-belfort@umlp.fr

> Montbéliard : 03 81 99 47 38 / 07 85 64 01 60
sse-montbeliard@umlp.fr

> www.doctolib.fr/centre-de-sante/besancon/service-de-sante-etudiante

Rendez-vous avec une psychologue à l'Université

Service de Santé Étudiante (SSE) de l'UMLP

Quand ?

Sur rendez-vous, via Doctolib
par mail ou par téléphone

Qui ?

Tous les étudiants de l'UMLP

Contact :

03 81 66 61 30

sse@umlp.fr

www.doctolib.fr/centre-de-sante/besancon/service-de-sante-etudiante

Mon soutien psy : séances remboursées chez un psychologue avec ou sans ordonnance

Dispositif gouvernemental

Comment ?

Chez un psychologue, avec ou sans ordonnance

Qui ?

Pour tous les étudiants

Contact :

<https://www.ameli.fr/assure/remboursements/rembourse/remboursement-seance-psychologue-mon-soutien-psy/>

Autosupport trans

Outrans

Où ?

Site d'information

Sur site web ou sur les réseaux sociaux

Quand ?

À tout moment

Qui ?

Pour tous

Contact :

<https://www.outrans.org>

Par courrier

OUTrans, c/o la bulle,
maison des solidarités Igbtqi+
22 rue Malher, 75004 Paris

Sur les réseaux sociaux

Facebook : @association.outrans

X : @assoOUTrans

Instagram : @association.outrans

Dispositif gratuit d'écoute psychologique par téléphone

Crous BFC / financé par la CVEC

Quand ?

À tout moment

Qui ?

Tous les étudiants

Contact :

0800 73 08 15

Dispositif Santé Psychologique Étudiant

12 séances sans avance de frais avec un psychologue extérieur
Dispositif Gouvernemental

Quand ?

Permanente avec ordonnance, après prise de rendez-vous au SSE ou en consultant un médecin généraliste en libéral

Qui ?

Pour tous les étudiants

Contact :

03 81 66 61 30

sse@umlp.fr

www.santepsy.etudiant.gouv.fr

Aider, informer, agir en prévention du suicide

3114 ligne nationale

Quand ?

Par téléphone, à tout moment

Qui ?

Pour tous les étudiants

Contact :

3114 ou sur 3114.fr

Consultation gratuite avec un ou une psychologue

Dispositifs financés par le Crous
Bourgogne-Franche-Comté,
la Région Bourgogne - Franche-Comté,
la Ville de Dijon et SUPMICROTECH

Où ?

Besançon / Belfort / Dijon

Quand ?

Sur rendez-vous pris par mail ou téléphone

Qui ?

Pour tous les étudiants

Contact :

06 27 86 91 83

rdv.apsytude@gmail.com

(préciser « Crous BFC » dans l'objet du mail)

Plus d'information sur :

[www.crous-bfc.fr/social-et-accompagnement/
soutien-et-ecoute](http://www.crous-bfc.fr/social-et-accompagnement/soutien-et-ecoute)

Rendez-vous avec un psychologue (Urgence)

CHU Besançon

Où ?

CHU Minjoz, Besançon

Quand ?

Par téléphone à tout moment

Qui ?

Tous les étudiants

Contact :

Secrétariat : 03 81 66 87 13

Tél. 03 81 66 80 13 (24h/24)

Numéro vert de soutien pour les étudiants

Cnaé (Coordination nationale d'accompagnement des étudiantes et des étudiants)

Dispositif d'écoute, d'accompagnement et de signalement pour les étudiants qui vivent des situations de mal-être, de violence ou de discrimination. Gratuit et confidentiel.

Quand ?

Du Lundi au vendredi : 10 h - 21 h

Samedi 10 h - 14 h

Qui ?

Tous les étudiants

Contact :

Numéro vert : 0800 737 800

cnae@enseignementsup.gouv.fr

www.cnae-santé.fr

Diagnostic et soin psychologique

Centre médico-psychologique

Quand ?

Sur rendez-vous pris par téléphone

Lundi au vendredi : 8 h 30-12 h 13 h 30-18 h 30
(sauf le vendredi 18 h) / Samedi : 8 h 30-12 h

Où ?

Besançon centre-ville : 41 chemin Montarmots

Pontarlier : 2 faubourg Saint-Etienne

Vesoul : 52 rue Jean Jaurès

Lons-le-Saunier : 15 Place de Verdun

Qui ?

Tous les étudiants

Contact :

Besançon - 03 81 25 43 34

Pontarlier - 03 81 38 58 78

Vesoul - 03 84 76 92 90

Lons-Le-Saunier - 03 84 82 83 23

Application We Care

**Activités et ressources psychologiques pour développer
les capacités à faire face aux difficultés de la vie.**

Quand ?

Application sur play store, apple store et web

Qui ?

Tous les étudiants

Contact :

<https://wecare.pinpinteam.com>

Dépistage et diagnostic des infections

**CEGIDD (Centres gratuits d'information, de dépistage
et de diagnostic des infections par les virus de
l'immunodéficience humaine)**

Où ?

Sur place sur RDV sauf urgence
Besançon - 15 Av. Denfert Rochereau
Montbéliard - 40 Fbg de Besançon
Lons-le-Saunier - 55 Rue du Dr Jean Michel
Dole - 73 av. L. Jouhaux

Quand ?

sur RDV sauf urgence

Qui ?

Tous les étudiants

Contact :

Besançon - 03 81 65 44 50
cegidd.besancon@ahs-fc.fr

Montbéliard - 03 81 99 37 00
cegidd.montbeliard@ahs-fc.fr

Lons-le-Saunier - 03 84 35 62 06
cegidd.lonslesaunier@ahs-fc.fr

Dole - 03 84 79 80 77
cegidd.dole@ahs-fc.fr

Aide aux victimes



Plateforme S.O.S

Signalement/Orientation/Suivi

Accompagnement des victimes de violences sexuelles et sexistes, de discrimination, de harcèlement ou de toute autre forme de violence au sein de l'UMLP

Où ?

Plateforme en ligne

Qui ?

Étudiants, personnels et intervenants de l'UMLP

Contact :

<https://sos.univ-fcomte.fr>

Accueil, écoute, accompagnement, suivi des femmes victimes de violences

Solidarité Femmes Besançon

Où ?

15 rue des roses, Besançon + permanences mensuelles sur RDV à Valdahon, Baume les Dames, Pontarlier et Morteau

Quand ?

Sur rendez-vous ou sur place sans rendez-vous pour une première rencontre (lundi, mercredi et vendredi : 9 h 30 - 12 h 30 / 14 h - 17 h)

Qui ?

Tous les étudiants

Contact :

03 81 81 03 90

chrs@solidaritefemmes25.org

Aide et soutien homophobie

SOS Homophobie

Où ?

Ligne d'écoute et d'assistance

Quand ?

Ligne d'écoute :

Lundi au jeudi : 18 h – 22 h

Vendredi : 18 h – 20 h

Samedi : 14 h – 16 h

Dimanche : 18 h – 20 h

Chat'écoute d'assistance :

Jeudi 21 h – 22 h 30

Dimanche 18 h – 19 h 30

Qui ?

Tous les étudiants

Contact :

01 48 06 42 41

www.sos-homophobie.org/chatecoute

Aide et soutien aux LGBTQIA+

Association Nouvel Esprit association bisontine LGBTQIA+

Où ?

Écoute et d'assistance

Quand ?

Sur prise de rendez-vous

Qui ?

Tous les étudiants

Contact :

06 68 96 58 20

nouvelesprit25@gmail.com

Accompagnement des personnes en situation de prostitution

Mouvement du nid (délégation du Doubs)

Où ?

2 rue de la Bibliothèque, Besançon

Quand ?

Permanence tous les lundis de 12 h à 14 h ou
sur rendez-vous par téléphone ou mail

Qui ?

Tous les étudiants

Contact :

03 81 83 02 03

06 07 95 95 24

franchecomte-25@mouvementdunid.org

Aide et soutien dans la lutte contre les violences sexistes et sexuelles

**Collectif de lutte contre le harcèlement sexuel dans
l'enseignement supérieur (CLASCHES)**

Où ?

En ligne

Qui ?

Tous les étudiants

Contact :

www.clasches.fr

clasches@proton.me

Aide aux victimes, accompagnement et assistance juridique, psychologique, sociale

France Victime

Où ?

Besançon : 1 ter rue Victor Delavelle

Montbéliard : 15 rue de la petite Hollande

Quand ?

Besançon :

Lundi au vendredi : 9 h - 12 h / 14 h - 17 h

Montbéliard :

Lundi au vendredi : 9 h - 12 h / 13 h 30 - 17 h

Qui ?

Tous les étudiants

Contact :

Besançon :

info@aavi25.org

03 81 83 03 19

Montbéliard :

contact@france-victimes-nfc.fr

09 70 19 52 52

Informations juridiques et lutte contre les violences sexistes et sexuelles

Centre d'information sur les droits des femmes et des familles (CIDFF)

Où ?

Besançon : Espace Simone de Beauvoir, 14 Rue Violet
Belfort : 3 Rue Jules Vallès

Quand ?

Sur RDV par téléphone

Besançon :

lundi au vendredi 9 h - 12 h et 14 h - 17 h

Belfort :

lundi, mardi, jeudi et vendredi 8 h - 12 h

Qui ?

Tous les étudiants

Contact :

Besançon :

accueil.cidff25@gmail.com

03 84 28 00 24

Belfort :

cidf-belfort@orange.fr

03 84 28 00 24

Module en ligne de sensibilisation aux Violences Sexistes et Sexuelles

Université Marie et Louis Pasteur (développé dans le cadre du Plan National de lutte contre les VSS du Ministère de l'Enseignement Supérieur et de la Recherche)

Où ?

En ligne sur Moodle de l'UMLP :
formations transversales /
Ressources pour les étudiants

Qui ?

Tous les étudiants

Contact :

<https://moodle.univ-fcomte.fr>

Module en ligne, reconnaître les LGBTphobies au travail et agir

Université Marie et Louis Pasteur (développé dans le cadre du Plan National du lutte contre les VSS du Ministère de l'Enseignement Supérieur et de la Recherche)

Où ?

En ligne sur Moodle de l'UMLP :
formations transversales /
Ressources pour les étudiants

Qui ?

Tous les étudiants

Contact :

<https://moodle.univ-fcomte.fr>

Dispositif Angela

L'Université Marie et Louis Pasteur s'engage pleinement dans la lutte contre les violences sexistes et sexuelles en devenant lieux de refuges : Si vous ne vous sentez pas en sécurité, demandez Angela.

Où ?

Les 6 BU Bisontines, La maison des étudiants +
Autres lieux en cours de déploiement

Quand ?

Permanent

Qui ?

Pour tous

Contact :

<https://moodle.univ-fcomte.fr>

kien social



Accueil et intégration des étudiants internationaux

Association étudiante ESN Besançon

Comment ?

Soirées, échanges, discussions

Qui ?

Tous les étudiants

Contact :

info@erasmus-besancon.com

Service social

Crous BFC

Comment ?

Les assistantes sociales ont pour mission de contribuer à l'amélioration des conditions de vie et d'études des étudiants. Leur objectif est d'aider les étudiants à s'adapter le mieux possible à la vie universitaire et à acquérir l'autonomie nécessaire à la gestion de leur vie quotidienne.

Où ?

Sur RDV

Qui ?

Tous les étudiants

Contact :

Prendre rendez-vous en ligne sur :
mesrdv.etudiant.gouv.fr/fr

ou liste des contacts en urgence sur
www.crous-bfc.fr/contacts/social-et-accompagnement

Création de lien social

Soutien moral aux étudiants

Association étudiante Radio Campus Besançon

Comment ?

Soirées, échanges, discussions

Où ?

Maison des Étudiants,
Campus de la Bouloie,
Besançon

Qui ?

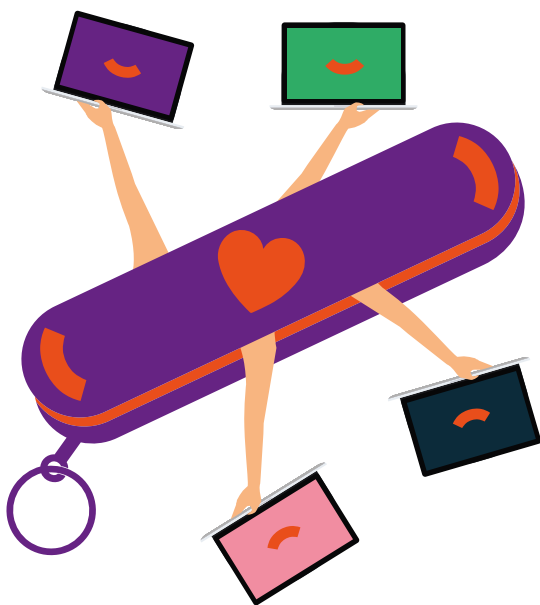
Tous les étudiants

Contact :

03 81 80 37 63

admin.rcb@orange.fr

Numérique & Informatique



Prêts d'ordinateurs portables

Université Marie et Louis Pasteur
Réseau des bibliothèques universitaires (BU)

Comment ?

Se rapprocher des BU pour un week-end ou moins
Réservation en ligne pour un semestre

Quand ?

Selon les horaires des BU

Où ?

Le réseau des BU

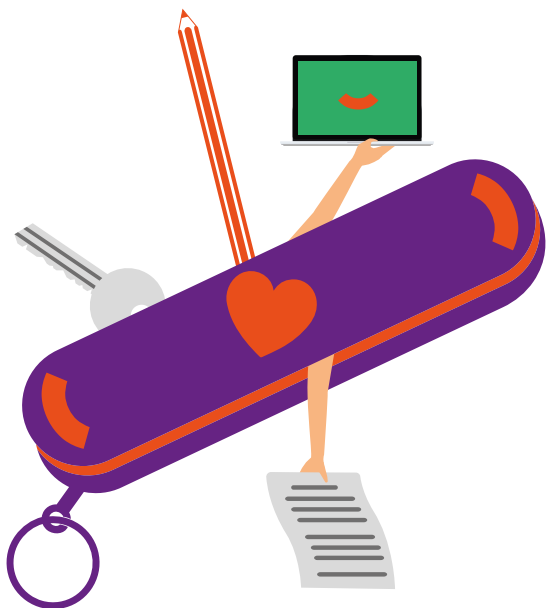
Qui ?

Tous les étudiants

Contact :

<https://bu.univ-fcomte.fr/services/emprunter-un-ordinateur-ou-du-materiel/>

Pédagogie



Ouverture des salles informatiques

Composantes de l'UMLP

Comment ?

Se rapprocher des composantes

Qui ?

Tous les étudiants de l'UMLP

Contact :

Selon la composante

Bonification UE Libres

Université Marie et Louis Pasteur

Les UEL donnent l'occasion d'élargir ses compétences, ses connaissances, et permettent aux étudiants d'obtenir jusqu'à 0,20 point sur leur moyenne et/ou leur crédits ECTS. Plus de 100 UEL dans des domaines variés.

Comment ?

Sur inscription, via un formulaire :
<https://www.univ-fcomte.fr/ue-libres>

Quand ?

En début de semestre

Où ?

Dans les locaux de l'UMLP

Qui ?

Etudiants de l'UMLP (exceptés les étudiants inscrits au centre de télé-enseignement universitaire)

Contact :

<https://www.univ-fcomte.fr/ue-libres>

Aide à la recherche de stage et d'emploi

Université Marie et Louis Pasteur
Service OSE (Orientation Stage Emploi)

Comment ?

Sur RDV, par mail et par téléphone

Quand ?

Permanente

Où ?

Maison des Étudiants,
campus de la Bouloie, Besançon

Qui ?

Étudiants de l'UMLP, apprentis ou
stagiaires de la formation continue

Contact :

03 81 66 50 65

ose@umlp.fr

Réseau Alumni

Un réseau professionnel privé et communautaire,
dédié aux membres de l'UMLP

Comment ?

En créant un compte sur le réseau Alumni
avec les accès ENT

Quand ?

Permanent

Où ?

En ligne

Qui ?

Étudiants, Alumni (anciens élèves diplômés),
Personnels de l'UMLP
Recruteurs partenaires

Contact :

<https://alumni.univ-fcomte.fr/fr/>

CeLAB

Lieu de vie étudiant, espace de travail,
ateliers de langues
Les animateurs de langue de l'UMLP

Comment ?

Les étudiants qui organisent les ateliers de langues
s'adaptent à tous les niveaux.

Quand ?

Ouverture du lundi au vendredi de 8h à 19h.
Atelier de langues selon le programme
envoyé aux étudiants.

Où ?

Bâtiment Bachelier,
Campus de la Bouloie,
Besançon

Qui ?

Étudiants de l'UMLP

Contact :

Pour les ateliers de langues :
kyle.toussaint@umlp.fr

Pour les tâches de gestion du CeLAB :
stteven.gonget@umlp.fr

Atelier initiation 3D et Atelier créatif à l'OpenLab

À partir de février 2025, les horaires d'ouverture de l'openlab seront élargis.

Learning Centre (BU de l'UMLP)

Comment ?

Inscription gratuite, par mail ou à l'accueil

Quand ?

Atelier 3D :

toutes les deux semaines le lundi de 17 à 19 h

Atelier créatif :

2 fois par mois le mardi 16 à 19 h

Où ?

Learning Centre,
Campus de la Bouloie,
Besançon

Qui ?

Étudiants de l'UMLP

Contact :

cecile.rothlin@umlp.fr

Aides financières



Dossier social étudiant pour obtenir une bourse

Crous BFC

Comment ?

En ligne

Qui ?

Étudiants qui constituent un Dossier Social Étudiant

Contact :

Plus d'information sur :

www.crous-bfc.fr/bourses-et-aides-financieres

Droits au chômage

France Travail

Qui ?

Étudiants salariés ayant perdu leur emploi

Contact :

www.francetravail.fr/accueil

Fonds départemental d'aide aux jeunes

Département du Doubs

Comment ?

La saisine du FDAJ se fait via un rendez-vous avec un travailleur social.

Quand ?

Sur rendez-vous

Où ?

Centre médico-sociaux

www.doubs.fr/service/?s&thematiques-services=248
ou mission locale

Qui ?

Jeunes de 18 à 25 ans, en difficulté financière

Contact :

www.doubs.fr/CMS

Besançon :

CMS Saint-Claude : 03 81 50 31 41

CMS Tristan Bernard : 03 81 25 44 44

CMS Montrapon : 03 81 50 42 84

CMS BACCHUS : 03 81 25 87 00

CMS Planoise : 03 81 51 00 41

Montbéliard :

CMS Petit Chenois : 03 81 90 72 00

Prime d'activité

Caisse d'allocations familiales

Qui ?

Étudiants salariés

Contact :

www.caf.fr

Prêts sous forme de micro crédit Taux à 0 %

- Sans frais de dossiers
- Aucune garantie personnelle ou caution d'un tiers
- Période de différé : 12 mois maximum
- Remboursement de 6 à 48 mois (différé compris)

Établissements bancaires et établissements sociaux et solidaires

Comment ?

Auprès des banques directement

Qui ?

Critères d'éligibilité :

- Pas d'accès au crédit étudiant classique
- Étudiant (présentation d'un justificatif de scolarité)
- En difficulté financière (besoin de première nécessité y compris la trésorerie)

Contact :

Auprès des banques directement

Prêt garanti par l'État

Dispositif gouvernemental

Comment ?

Proposé uniquement par :
Banque populaire, Crédit Mutuel, CIC, Caisse
d'Épargne et Société Générale

Sans caution personnelle ni conditions de ressources,
pas de garantie parentale ni d'un tiers

- Montant maximum : 20 000 euros
- Durée minimale : 2 ans
- Remboursement en différé possible

Qui ?

Étudiants de nationalité française, moins de 28 ans

Contact :

www.etudiant.gouv.fr/fr/pre-etudiant-garanti-par-l-etat-1723

Bourse sanitaire et sociale à destination des étudiants de secteur sanitaire et social

Région Bourgogne-Franche-Comté

Établissements bancaires et établissements sociaux et solidaires

Comment ?

Bourse d'études accordée aux étudiants en travail social et aux élèves et étudiants de certaines professions de santé, dont le niveau de ressources familiales ou personnelles est reconnu insuffisant au regard des charges occasionnées par la formation entreprise

Où ?

Demande en ligne

Qui ?

Listes des formations éligibles sur le site

Contact :

www.bourgognefranchecomte.fr/demande-de-bourse-sanitaire-et-sociale

formationsanitairesociale@bourgognefranchecomte.fr

Projets



Dispositif CVEC

Qui ?

Aides financières pour tout projet porté par les étudiants et associations étudiantes

Contact :

bve@umlp.fr

Budget participatif

Qui ?

Étudiants de l'Université Marie et Louis Pasteur

Contact :

bve@umlp.fr

FSDIE

Fonds de solidarité et de développement des initiatives étudiantes

Qui ?

Associations, collectifs ou étudiants individuels

Contact :

fsdie@umlp.fr

Culture-actions - Aides au portage et au financement de projets étudiants

Par le Crous BFC

Qui ?

Tous les étudiants

Contact :

www.crous-bfc.fr/sortir-bouger-creeer/soutiens-aux-projets-etudiants

Aide à la création étudiante sous forme de concours

Par le Crous BFC en phase régionale et Crous national

Qui ?

Tous les étudiants

Contact :

www.lescrous.fr/nos-services/une-offre-de-services-riche-et-de-qualite-pour-tous-les-etudiants/concours-de-creation-etudiante

Soutien aux projets

Par la Ville et la Métropole de Besançon

Soutien financier, logistique, prêt de matériel, aide à la communication...

Qui ?

Associations étudiantes

Contact :

03 81 61 51 59

vieetudiante@grandbesancon.fr

Aide à la vie associative

La ville de Besançon aide les étudiants dans la création d'association, la location de salle, la formation...

Qui ?

Tous les étudiants

Contact :

27 rue Alfred Sancey, Besançon

03 81 87 80 70

vieassociative@besancon.fr

CLAP BFC

Qui ?

Dispositif au service des jeunes de 11 à 30 ans, le Comité Local d'Aide aux Projets accompagne et finance en partie les projets à vocation citoyenne, humanitaire, sociale, sportive, culturelle

Contact :

www.energiejeune.fr

Appel à projets – Soutien aux initiatives des associations étudiantes

Région Bourgogne-Franche-Comté

Qui ?

Fonds disponibles pour toute association labellisée de l'Université Marie et Louis Pasteur

Contact :

bve@umlp.fr

FIE Montbéliard

Qui ?

Pays de Montbéliard Agglomération encourage les projets des associations étudiantes notamment via le Fonds d'Initiatives Étudiant (aide jusqu'à 700 €). Les projets doivent avoir un rayonnement sur l'ensemble du Campus de Montbéliard ou à l'échelle de l'agglomération du Pays de Montbéliard et s'adresser à l'ensemble des étudiants.

Les étudiants et les associations étudiantes porteurs de projets doivent faire parvenir un dossier de présentation et un budget prévisionnel équilibré à Pays de Montbéliard Agglomération, la recherche de partenariat est fortement recommandée.

Contact :

magali.gauthrot@agglo-montbeliard.fr

CAP JEUNES

Qui ?

Bourse disponible pour les jeunes de 16 à 25 ans habitant le Territoire de Belfort pour la réalisation de projets citoyens et responsables.

Contact :

03 81 21 98 50

Concours Déclics Jeunes

Qui ?

Ce concours s'adresse à tous les jeunes entre 18 et 30 ans, de nationalité française ou étrangère (mais résidant en France et justifiant d'une bonne connaissance de la langue française), ayant une passion ou une vocation et qui souhaitent la concrétiser par la mise en œuvre d'un projet individuel, original et utile.

Contact :

projets@fdf.org

DRAC (Directions régionales des affaires culturelles)

Qui ?

Associations, individuels, structures

Contact :

www.culture.gouv.fr/Aides-demarches/Subventions

BFC International

Qui ?

Associations, individuels, structures

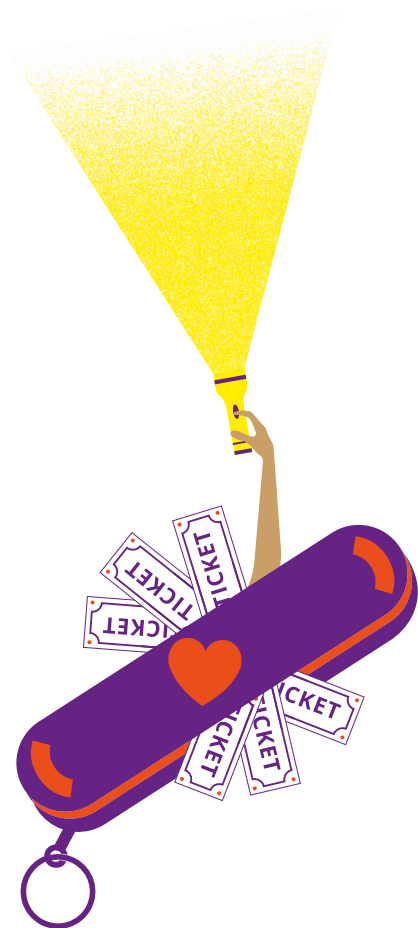
Contact :

03 65 67 07 97

contact@bfc-international.org

www.bfc-international.org

Culture & sorties



Actions culturelles des BU de l'Université Marie et Louis Pasteur

Bon plan

Selon les événements

Où ?

Le réseau des BU

Quand ?

Selon la programmation

Qui ?

Étudiants de l'UMLP

Contact :

<https://bu.univ-fcomte.fr/programme-des-actions-culturelles>

Ateliers artistiques et culturels (par le service sciences arts et culture de l'Université Marie et Louis Pasteur)

Bon plan

Selon les événements, sur inscription. Tous les ateliers :
www.univ-fcomte.fr/ateliers-de-pratique-artistique

Où ?

Selon l'atelier

Quand ?

Selon la programmation

Qui ?

Étudiants de l'UMLP

Contact :

ghislaine.gaultier@umlp.fr

Animations du Crous

Bon plan

De nombreuses animations sont proposées toute l'année aux étudiants inscrits dans un établissement de l'ESR : ateliers cuisine, budget, jeux, concerts, spectacles de rue, visites culturelles, soirées thématiques

Où ?

Sur les campus selon l'évènement

Quand ?

Selon la programmation

Qui ?

Tous les étudiants

Contact :

viedescampus.besancon@crous-bfc.fr

viedescampus.nfc@crous-bfc.fr

Carte Avantage Jeunes

+ de 3 600 bons plans proposés par + de 2 200 partenaires en Bourgogne-Franche-Comté pour découvrir la culture, le sport et pour bénéficier de réductions sur les loisirs et la vie quotidienne

Bon plan

La carte peut s'acheter au tarif de 10 € dans de nombreux points de vente (réseau IJ, mairie, bureau de tabac, office de tourisme etc) ou en ligne

Où ?

IJ Bourgogne-Franche-Comté (CRIJ)
27 rue de la République, Besançon

Qui ?

Jeunes de moins de 30 ans

Contact :

www.avantagesjeunes.com

La Rodia, scène de spectacle

Bon plan

Carte Rodia (offrant des réductions sur les concerts)
à 6 € au lieu de 16 €

Où ?

4 avenue de Chardonnet, Besançon

Qui ?

Tous les étudiants

Contact :

www.larodia.com/billetterie

Le Bastion (salle de concert dédiée aux musiques actuelles)

Bon plan

Tarifs réduits sur les concerts pour les étudiants

Où ?

16 avenue Arthur Gaulard, Besançon

Quand ?

À retrouver sur leur site internet

Qui ?

Tous les étudiants

Contact :

www.lebastion.org

La Comédie de Besançon

Bon plan

Place à 14 € au lieu de 18 €

Où ?

4 rue de la convention, Besançon

Quand ?

À retrouver sur leur site internet

Qui ?

Tous les étudiants

Contact :

www.comediedebesancon.com

Théâtre Ledoux

Bon plan

Tarifs réduits pour les étudiants

Où ?

49 rue Mégevand, Besançon

Quand ?

À retrouver sur leur site internet

Qui ?

Tous les étudiants

Contact :

www.les2scenes.fr

L'Espace (spectacle vivant et cinéma)

Bon plan

Tarif étudiant variable selon spectacle

Où ?

3 place de l'Europe, Besançon

Qui ?

Tous les étudiants

Contact :

www.les2scenes.fr

Piscine de Besançon

Bon plan

Tarifs réduits pour les 4 piscines du territoire

- Piscine La Fayette à 3,60 €
(ouverte de septembre à mai)
- Piscine Mallarmé à 2,60 €
- Piscine Port-Joint à 2,60 € (piscine extérieure
du centre-ville ouverte de mai à septembre)
- Piscine Chalezeule à 2 €

Où ?

Besançon

Quand ?

À retrouver sur leur site internet

Qui ?

Tous les étudiants

Contact :

03 81 41 23 05

piscines.patinoire@besancon.fr

www.grandbesancon.fr/infos-pratiques/sports-loisirs/piscines

Patinoire Lafayette

Bon plan

Tarif réduit à 3,60 € + 3 € de location de patins

Où ?

5 Rue Louis Garnier, Besançon

Quand ?

À retrouver sur leur site internet

Qui ?

Tous les étudiants

Contact :

03 81 41 23 05

piscines.patinoire@besancon.fr

www.grandbesancon.fr/infos-pratiques/sports-loisirs/patinoire

Citadelle

Bon plan

Tarif réduit (9 € 50 au lieu de 12 € 50)

Où ?

Citadelle de Besançon

Quand ?

À retrouver sur leur site internet

Qui ?

Tous les étudiants

Contact :

www.citadelle.com

Musée des Beaux Arts et d'Archéologie

Bon plan

Gratuit

Où ?

1 place de la Révolution, Besançon

Qui ?

Tous les étudiants

Contact :

www.mbaa.besancon.fr

Musée du Temps

Bon plan

Gratuit

Où ?

96 Grande rue, Besançon

Quand ?

À retrouver sur leur site internet

Qui ?

Tous les étudiants

Contact :

www.mdt.besancon.fr

Maison de Victor Hugo

Bon plan

Gratuit les dimanches et jours fériés

Où ?

140 Grande rue, Besançon

Quand ?

À retrouver sur leur site internet

Qui ?

Tous les étudiants

Contact :

www.maisonvictorhugo.besancon.fr

Fonds régional d'art contemporain (FRAC)

Bon plan

Gratuit

Où ?

Cité des arts, 2 passage des arts, Besançon

Quand ?

Mercredi au vendredi : 14 h - 18 h

Samedi et dimanche : 14 h -19 h

Qui ?

Tous les étudiants

Contact :

www.frac-franche-comte.fr

Bibliothèques de Grand Besançon Métropole

Bon plan

Gratuité pour l'ensemble des services et accès à Media-doo

Contact :

bibliotheques@besancon.fr

Check Culture des jeunes belfortains

Bon plan

Chéquier de 30 € pour profiter des spectacles, musées, cinéma, produits culturels...

À retirer à l'hôtel de Ville de Belfort avec une copie de la pièce d'identité et du justificatif de domicile.

Où ?

Hôtel de Ville de Belfort, Belfort

Qui ?

Jeunes de 18 à 25 ans, domiciliés à Belfort

Contact :

03 84 54 24 24

olambert@mairie-belfort.fr

Info Jeunes

Bon plan

Pour trouver des renseignements sur la filière d'étude, des bons contacts, un logement, un job d'été ou encore la carte avantages jeunes.

Besançon – Info jeunes

Où ?

27 rue de la république, Besançon

Contact :

03 81 21 16 16

www.jeunes-bfc.fr

Belfort – Info jeunes

Où ?

3 rue Jules Vallès, Belfort

Contact :

03 84 90 11 14

www.ijbelfort.com

Montbéliard – Info jeunes

Où ?

Centre des Alliés, 6 avenue des Alliés, Montbéliard

Contact :

03 81 99 24 15

bij@montbeliard.com

Centre Aquatique couvert René Donzé

Bon plan

Tarif réduit

Où ?

18 rue Ravel, Montbéliard

Quand ?

www.montbeliard.fr/mes-sorties-mes-activites/piscine-municipale/piscine-couverte.html

Qui ?

Tous les étudiants

Contact :

03 81 99 24 44

Musée d'art et d'histoire

Bon plan

Tarif réduit

Où ?

Hôtel Beurnier-Rossel, Place Saint-Martin,
Montbéliard

Quand ?

www.montbeliard.fr/mes-sorties-mes-activites/musees-de-montbeliard/infos-pratiques.html

Qui ?

Tous les étudiants

Contact :

03 81 99 22 61

musees@montbeliard.com

Musée du château des ducs de Wurtemberg

Bon plan

Tarif réduit

Où ?

Cour du château, Montbéliard

Quand ?

www.montbeliard.fr/mes-sorties-mes-activites/musees-de-montbeliard/infos-pratiques.html

Qui ?

Tous les étudiants

Contact :

03 81 99 22 61

musees@montbeliard.com

Centre socio-culturel Jules Verne

Bon plan

Tarifs réduits pour des spectacles

Où ?

1A rue Claude Debussy, Montbéliard

Quand ?

Selon la programmation

Qui ?

Tous les étudiants

Contact :

03 81 99 21 38

Pavillon des sciences

Bon plan

Entrée gratuite sur présentation de la carte étudiante

Où ?

5 impasse de la Presqu'île,
Montbéliard

Quand ?

Du lundi au vendredi : 9 h - 12 h et 14 h - 17 h

Du samedi au dimanche : 14 h - 18 h

Qui ?

Tous les étudiants

Contact :

<https://www.pavillon-sciences.com>

Médiathèque municipale de Montbéliard

Bon plan

Abonnement étudiant à 8 € pour l'année
(emprunt, wifi, ressources numériques)

Où ?

Centre Des Alliés, 6 Av. des Alliés, Montbéliard

Quand ?

www.montbeliard.fr/mes-sorties-mes-activites/la-mediatheque-de-montbeliard.html

Qui ?

Tous les étudiants

Contact :

03 81 99 24 24

mediatheque@montbeliard.com

Théâtre Edwige-Feuillère

Bon plan

Tarif réduit

Où ?

Place Pierre Renet, Vesoul

Quand ?

www.vesoul.fr/sortir-bouger-se-divertir

Qui ?

Étudiants de 18 à 25 ans

Contact :

03 84 75 40 66

contact@theatre-edwige-feuillere.fr

Espace et théâtre François-Villon

Bon plan

Représentations de théâtre en accès libre et cinéma à 2 euros €

Où ?

Cours François Villon, Vesoul

Quand ?

www.vesoul.fr/sortir-bouger-se-divertir

Qui ?

Tous les étudiants

Contact :

03 84 75 60 34

Musée municipal Georges-Garret

Bon plan

Gratuit

Où ?

1 rue des Ursulines, Vesoul

Quand ?

www.vesoul.fr/sortir-bouger-se-divertir

Qui ?

Tous les étudiants

Contact :

03 84 76 51 54

musee.vesoul@vesoul.fr

**Ne manquez rien de ce
qui se passe à l'Université !**

Suivez-nous sur les réseaux sociaux pour rester à jour avec tous les événements et les dernières nouvelles. Que ce soit des conférences, des ateliers, des soirées étudiantes, ou tout autre type d'évènements, nos comptes vous tiendront informés en temps réel.

En suivant nos pages, vous serez les premiers à connaître les dates, les lieux et les détails des activités à ne pas rater.

Pour encore plus d'infos, n'oubliez pas de consulter régulièrement le site L'Actu pour découvrir toutes les actualités de votre Université !

**Retrouvez-nous
ici !**

**UNIVERSITÉ
MARIE & LOUIS
PASTEUR**