

**DÉLIBÉRATION N°2025-2026_002
de la commission de la formation et de la vie universitaire
de l'université Marie et Louis Pasteur**

Séance du jeudi 25 septembre 2025

10. Bilan de l'Unité d'Enseignement (UE) Enjeux sociétaux

Effectif statutaire : 40	Refus de vote : 0
Membres en exercice : 40	Abstention(s) : 2
Quorum : 20	Suffrages exprimés : 25
Membres présents : 22	Pour : 25
Membres représentés : 5	Contre : 0
Total : 27	

VU le code de l'éducation notamment l'article L.712-6-1 ;

VU les statuts de l'Université Marie et Louis Pasteur notamment l'article 11.3.

Les membres présents et représentés de la commission de la formation et de la vie universitaire de l'université Marie et Louis Pasteur approuvent le bilan de l'UE Enjeux sociétaux.

Besançon, le 25 septembre 2025

Le Président de l'Université Marie et Louis

Pasteur
Pour le Président et par délégation
Le Directeur général des services

Christophe DE CASTELJAU

Hugues DAUSSY



Annexe 10.1 : Bilan UE Enjeux sociétaux

Date de transmission à la Rectrice de la région académique Bourgogne Franche-Comté, Chancelière de l'université Marie et Louis Pasteur : **- 3 OCT. 2025**

Date de publication sur le site internet de l'université Marie et Louis Pasteur : **- 3 OCT. 2025**

Enjeux socio-écologiques

Rappels

- 10h CM et 10h TD (ou TP)
- 2 ECTS
- Apprentissage critique : « comprendre des **problématiques complexes de durabilité** selon une **approche pluridisciplinaire** en considérant les échelles spatiales et temporelles ».
- **Cours magistraux** en six chapitres.

Introduction

Climat et énergie

Biodiversité et sa
préservation

Ressources
naturelles

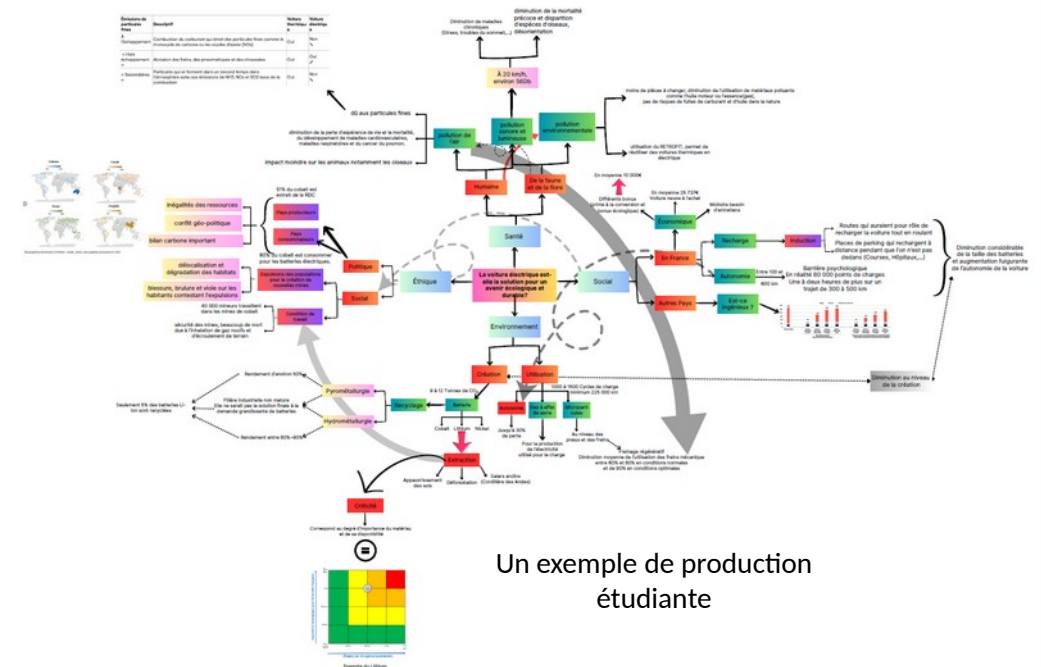
Santé
environnementale

Transitions justes
et équité sociale

Enjeux socio-écologiques

Rappels

- 10h CM et 10h TD (ou TP)
- 2 ECTS
- Apprentissage critique : « comprendre des **problématiques complexes de durabilité** selon une **approche pluridisciplinaire** en considérant les échelles spatiales et temporelles ».
- **Travaux dirigés ou pratiques** : analyse systémique et pluridisciplinaire d'un thème complexe.

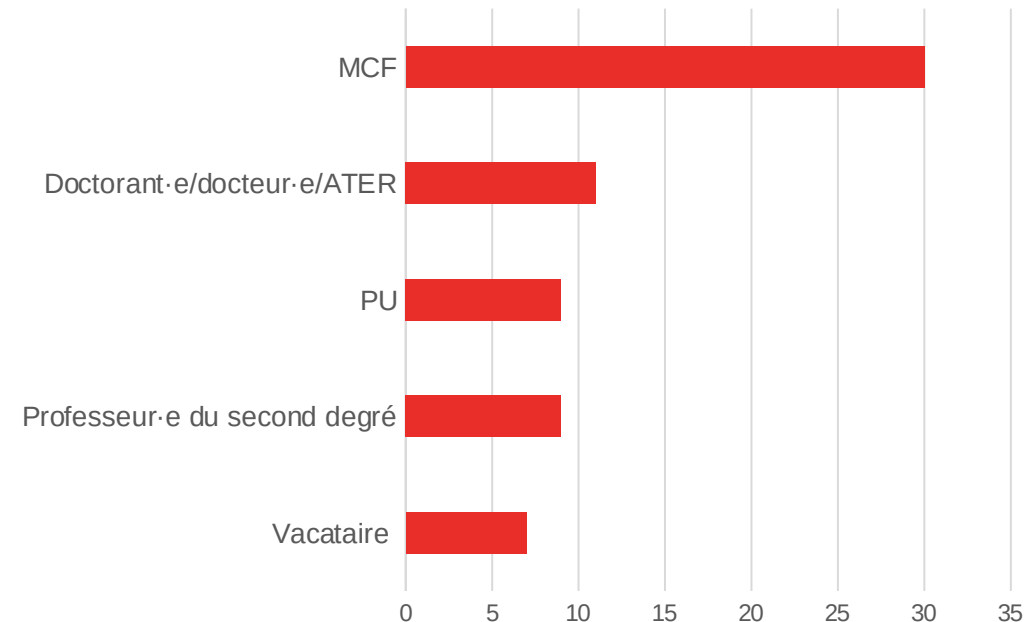


Enjeux socio-écologiques

Les enseignantes et enseignants

- 7 composantes et 31 filières : UFR SMP (UE libre), UFR ST, UFR SLHS, UFR SJEPG, UFR STAPS, UFR STGI, SUP-FC (CTU).
- Environ **70 enseignantes et enseignants** ont pris part à ces séquences de cours relatives au module de socle commun.

Statut des intervenantes et intervenants dans le module de socle commun ESE (2024-2025)



Enjeux socio-écologiques

Formation continue

- Réunions régulières du GT ESE et des sous-GT par chapitre.
- En amont : **14 sessions de formation** relatives aux enseignements du module de socle commun + expérimentations et formations à des **ateliers**.
- Au cours du second semestre : **5 séances de séminaire** dédiées aux enjeux socio-écologiques.

31/03/25

Yohan Bernard - Vers un marketing de la sobriété ?

04/04/25

Jean Le Goff - Éco-anxiété, solastalgie, peine pour le monde... comment penser la question des affects dans la transmission des enjeux écologiques ?

19/05/25

Laurence Dahan-Gaida - Vers une écologie du sensible : littérature, nature, écologie

24/06/26

Hugo Sentenac - Multi-stress et « Une Seule Santé » : des exemples concrets de recherche avec un focus sur les santés animale et écosystémique

02/07/25

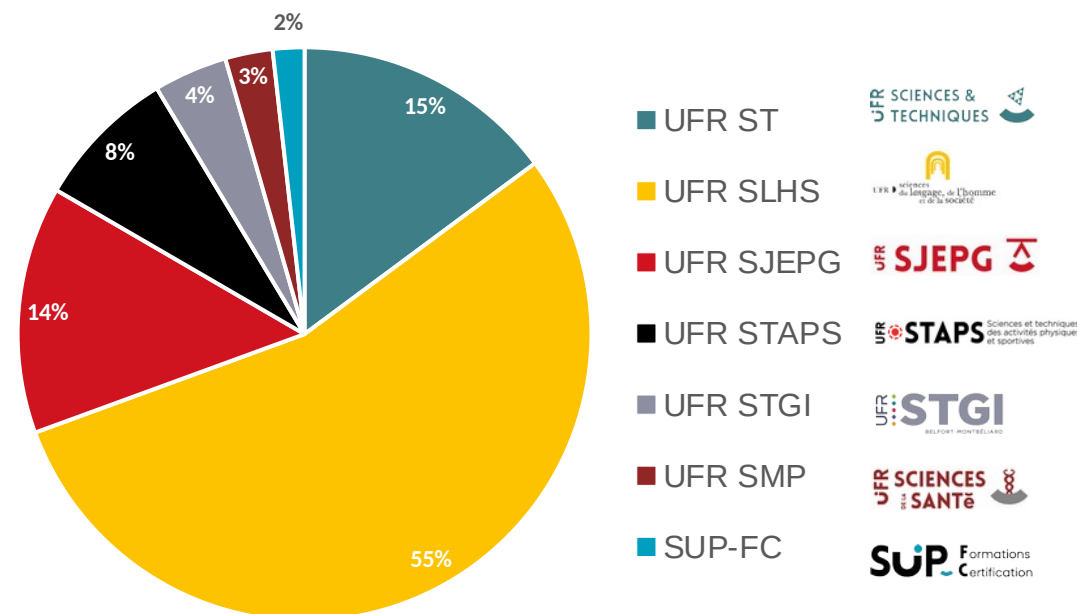
Michaël Crevoisier - L'impact conceptuel de la crise environnementale

Enjeux socio-écologiques

Les étudiantes et étudiants

- 7 composantes et 31 filières : UFR SMP (UE libre), UFR ST, UFR SLHS, UFR SJEPG, UFR STAPS, UFR STGI, SUP-FC (CTU).
- Environ **3475 étudiantes et étudiants** ont bénéficié de cet enseignement pour l'ensemble de l'UMLP.

Répartition des effectifs ayant suivi le module ESE (2024-2025)



Enjeux socio-écologiques

Bilan administratif

- Rubans pédagogiques et placement des cours > Échanges avec les responsables de formation pour des améliorations.
- Déficit de coordination intra-formation > Responsables ESE au sein de chaque formation et stabilisation des équipes pédagogiques.

Bilan pédagogique

- Densité excessive des supports de cours magistraux > Refonte partielle/réduction.
- Déficit de formation pour certains chapitres/volets du module > Nouvelle vague de formation à l'automne 2025.



Enjeux socio-écologiques

- Bilan de la première année
- Vers un écolabel des formations

Enjeux socio-écologiques

Rappels

- 10h CM et 10h TD (ou TP)
- 2 ECTS
- Apprentissage critique : « comprendre des **problématiques complexes de durabilité** selon une **approche pluridisciplinaire** en considérant les échelles spatiales et temporelles ».
- **Cours magistraux** en **six chapitres**.

Introduction

Climat et énergie

Biodiversité et sa
préservation

Ressources
naturelles

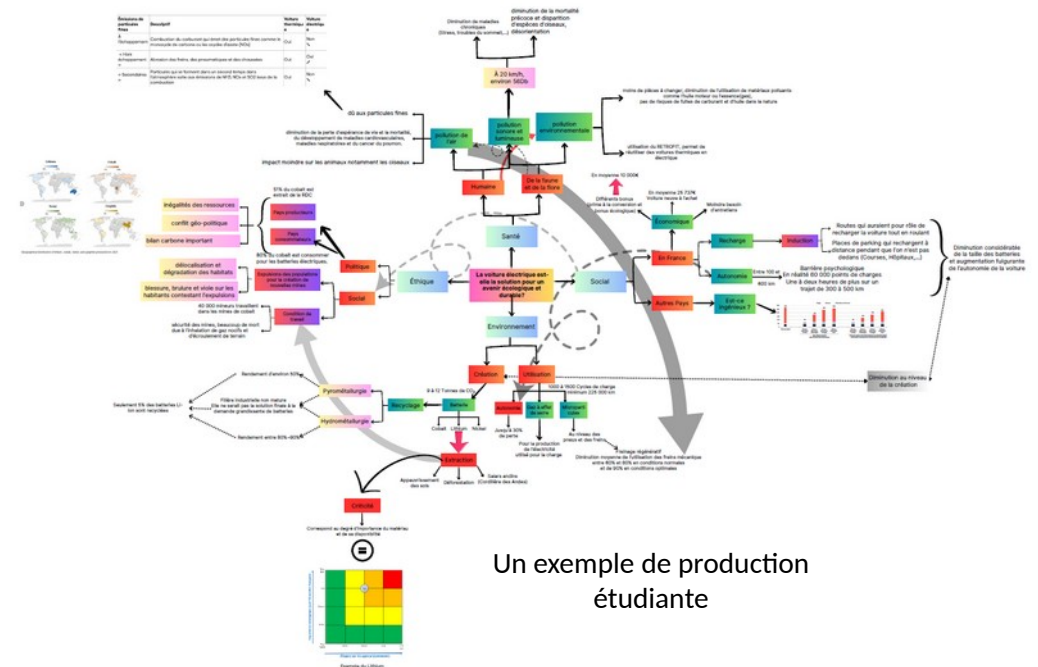
Santé
environnementale

Transitions justes
et équité sociale

Enjeux socio-écologiques

Rappels

- 10h CM et 10h TD (ou TP)
- 2 ECTS
- Apprentissage critique : « comprendre des **problématiques complexes de durabilité** selon une **approche pluridisciplinaire** en considérant les échelles spatiales et temporelles ».
- **Travaux dirigés ou pratiques** : analyse systémique et pluridisciplinaire d'un thème complexe.

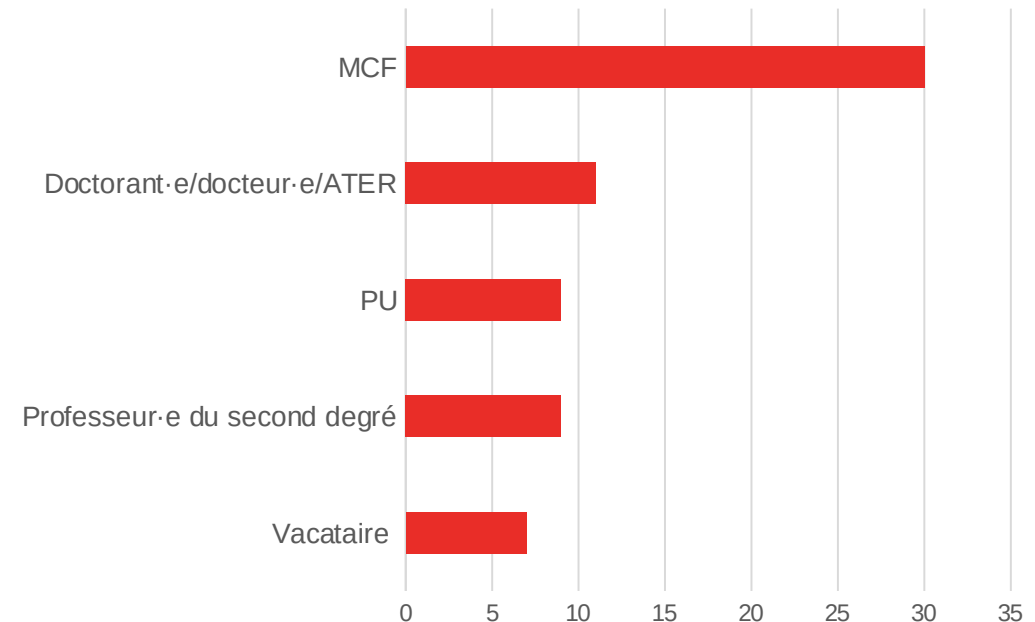


Enjeux socio-écologiques

Les enseignantes et enseignants

- 7 composantes et 31 filières : UFR SMP (UE libre), UFR ST, UFR SLHS, UFR SJEPG, UFR STAPS, UFR STGI, SUP-FC (CTU).
- Environ **70 enseignantes et enseignants** ont pris part à ces séquences de cours relatives au module de socle commun.

Statut des intervenantes et intervenants dans le module de socle commun ESE (2024-2025)



Enjeux socio-écologiques

Formation continue

- Réunions régulières du GT ESE et des sous-GT par chapitre.
- En amont : **14 sessions de formation** relatives aux enseignements du module de socle commun + expérimentations et formations à des **ateliers**.
- Au cours du second semestre : **5 séances de séminaire** dédiées aux enjeux socio-écologiques.

31/03/25

Yohan Bernard - Vers un marketing de la sobriété ?

04/04/25

Jean Le Goff - Éco-anxiété, solastalgie, peine pour le monde... comment penser la question des affects dans la transmission des enjeux écologiques ?

19/05/25

Laurence Dahan-Gaida - Vers une écologie du sensible : littérature, nature, écologie

24/06/26

Hugo Sentenac - Multi-stress et « Une Seule Santé » : des exemples concrets de recherche avec un focus sur les santés animale et écosystémique

02/07/25

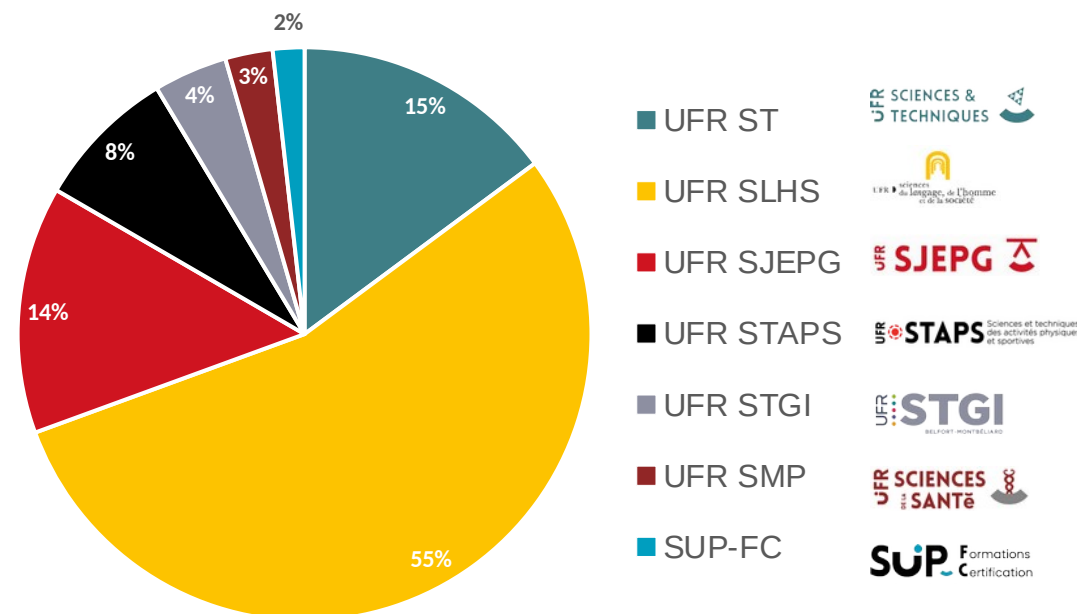
Michaël Crevoisier - L'impact conceptuel de la crise environnementale

Enjeux socio-écologiques

Les étudiantes et étudiants

- 7 composantes et 31 filières : UFR SMP (UE libre), UFR ST, UFR SLHS, UFR SJEPG, UFR STAPS, UFR STGI, SUP-FC (CTU).
- Environ **3475 étudiantes et étudiants** ont bénéficié de cet enseignement pour l'ensemble de l'UMLP.

Répartition des effectifs ayant suivi le module ESE (2024-2025)



Enjeux socio-écologiques

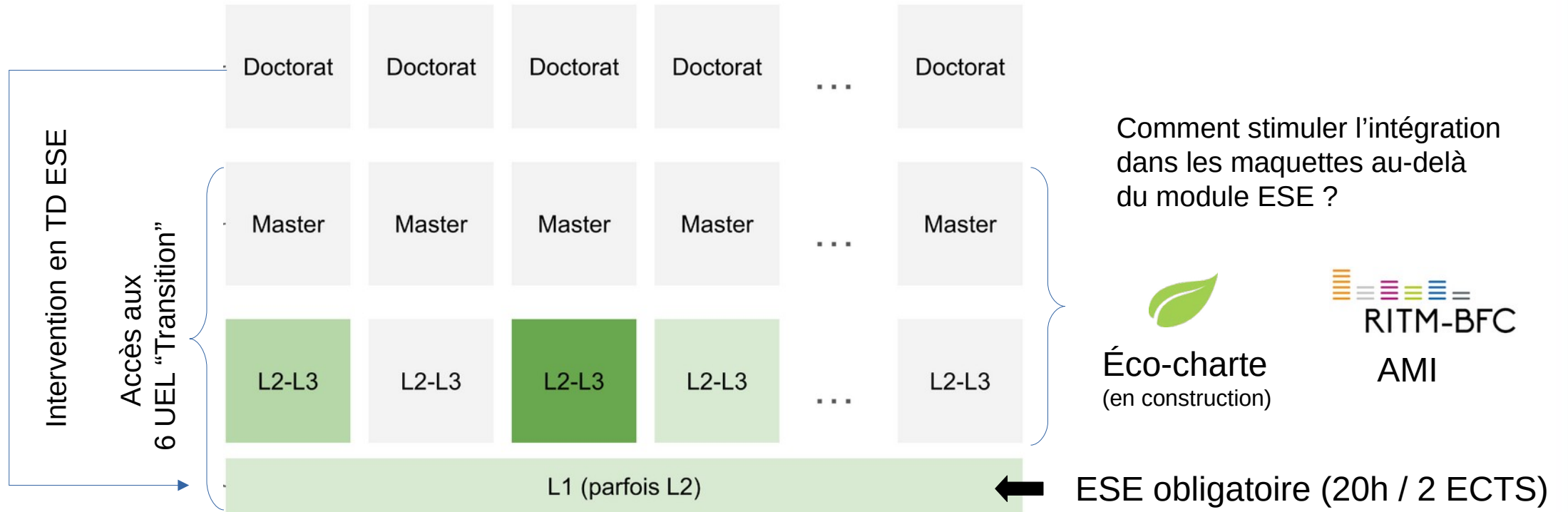
Bilan administratif

- Rubans pédagogiques et placement des cours > Échanges avec les responsables de formation pour des améliorations.
- Déficit de coordination intra-formation > Responsables ESE au sein de chaque formation et stabilisation des équipes pédagogiques.

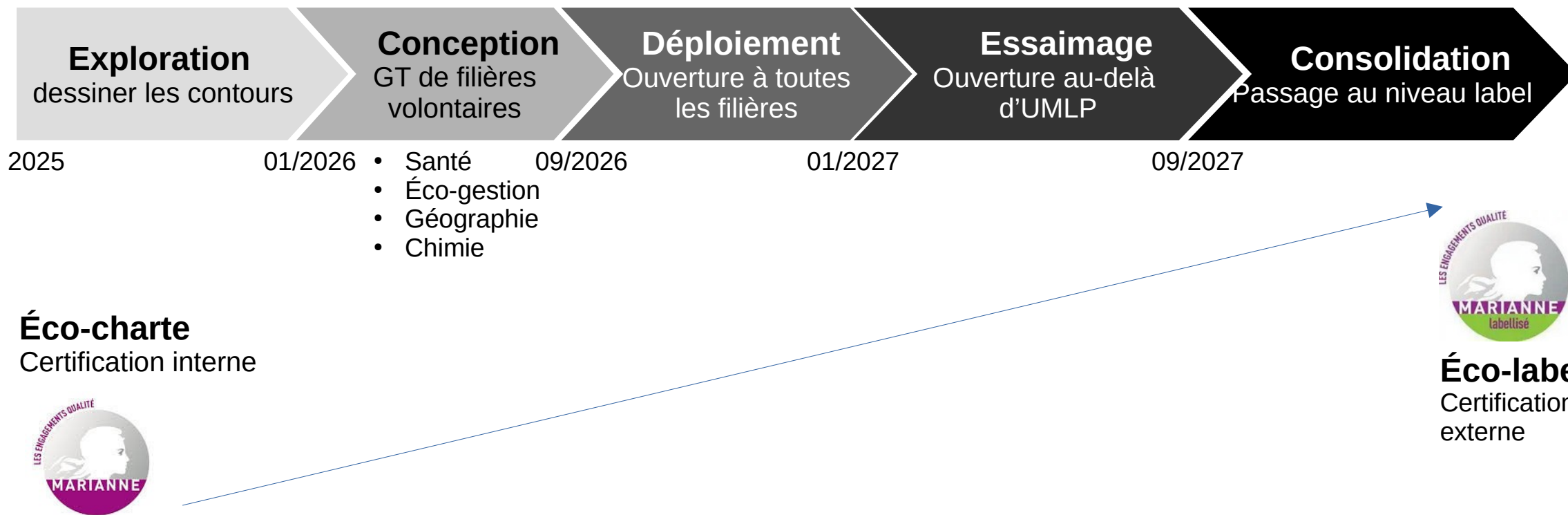
Bilan pédagogique

- Densité excessive des supports de cours magistraux > Refonte partielle/réduction.
- Déficit de formation pour certains chapitres/volets du module > Nouvelle vague de formation à l'automne 2025.

Écolabel/écocharte : environner le module de socle commun ESE



Écolabel / Écocharte Stratégie et calendrier



Écolabel / Écocharte

Travail actuel

1 – Approche par compétences

Ex.:

GreenComp domaine 2 “S’ouvrir à la complexité dans la durabilité”

- Compétence 4 “Développer une pensée systémique”
- Compétence 6 “Reformuler les problèmes dans une perspective durable”



RNCP 39578BC01 – “Déterminer les enjeux actuels de l’environnement et du Développement Durable avec une vision systémique transdisciplinaire”

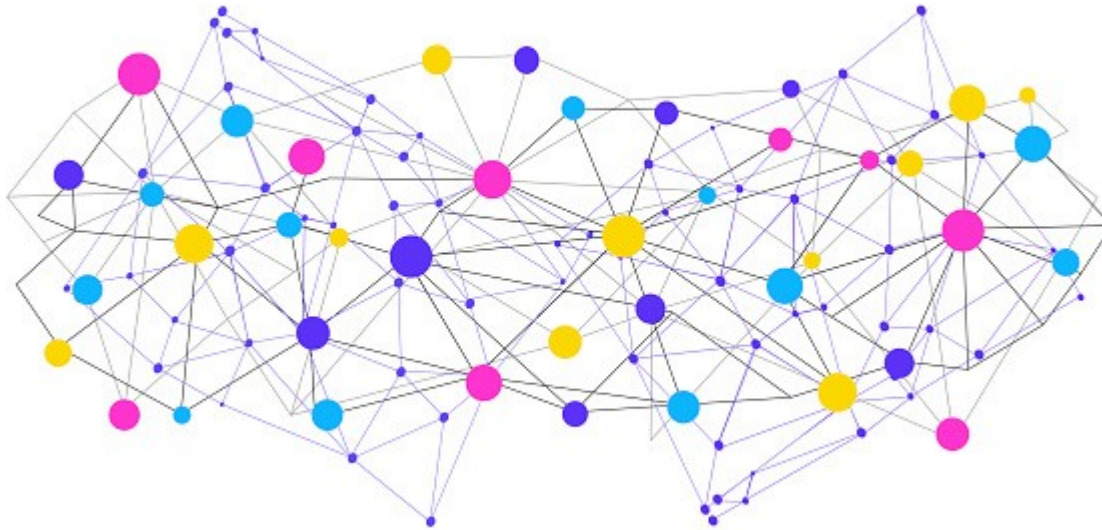
- Concevoir un système de veille et d’observatoire avec une vision 360° [...]
- Réaliser une veille scientifique pour pouvoir anticiper les évolutions [...]
- [...] analyser [...] les données pour [...] prioriser les risques et les opportunités [...]

=> Pour chaque filière volontaire, identifier les compétences pertinentes

2 – Partenariats extérieurs : associer des acteurs locaux pour renforcer l’ancrage territorial

3 – Interdisciplinarité : favoriser des travaux communs à plusieurs filières

Ouverture du réseau de référents écoresponsabilité aux étudiantes et étudiants



Missions :

- Relais d'information
- Personne ressource
- Déploiement d'actions DD&RSE
- Actions de sensibilisations
- ...

Tirage au sort ?